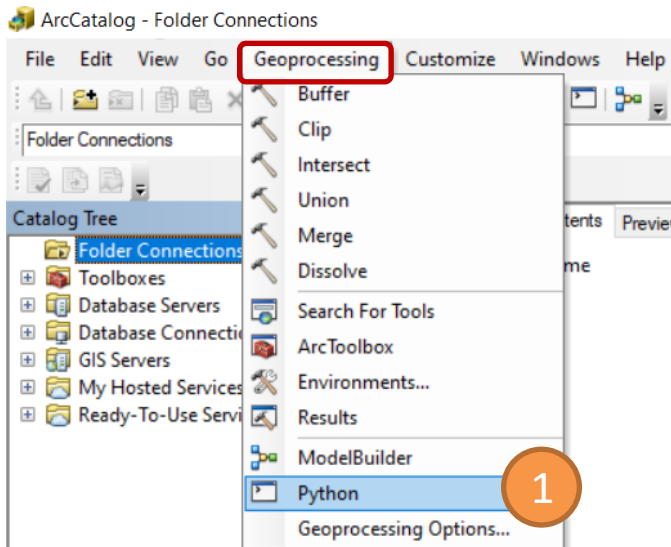


CREAR GEOPACKAGE (.gpkg) EN ARCGIS DESKTOP

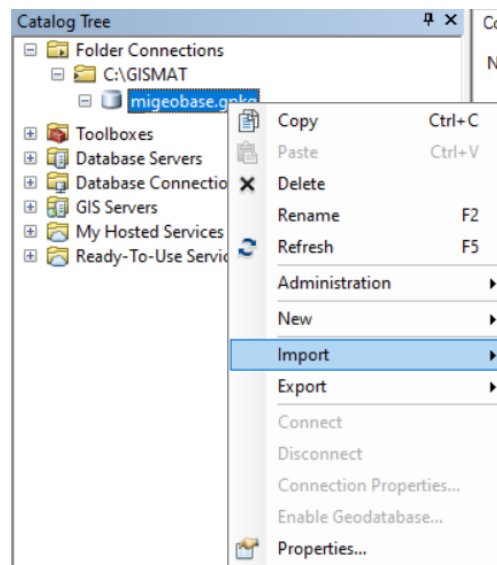


Se ingresa a panel de Python

Se digita la siguiente línea de código:

```
import arcpy  
arcpy.CreateSQLiteDatabase_management('c:/XXXX/XXXX.gpkg', 'GEOPACKAGE_1.X')
```

Destino y nombre Versión Geopackage



Feature Class (single)...
Feature Class (multiple)...
Table (single)...
Table (multiple)...

Una vez creado el gpkg se le importan capas y/o tablas bien sea una por una o en grupo

